

Laverie

Module de prélavage renforcé pour EMR avec pompe à chaleur

REPÈRE # _____

MODELE # _____

NOM # _____

SIS # _____

AIA # _____

**535035 (NLPWEV)**

Module de prélavage renforcé pour laveuse multi rinçage avec pompe à chaleur.

Description courte

Repère No.

Module de prélavage renforcé pour raccordement sur laveuse à avancement automatique EMR équipée d'une pompe à chaleur. Le module de prélavage n'utilise que de l'eau froide projetée par les bras supérieurs et inférieurs afin que les résidus alimentaires ne soient pas «recuits» sur les assiettes. Cela permet d'avoir de meilleures performances de prélavage. Porte isolée avec accès facile pour un fonctionnement silencieux et la conservation de la chaleur. Construction entière en acier inox AISI 304. Le système de filtrage avancé à plusieurs étapes élimine la majorité des déchets de l'eau de lavage pour assurer une eau propre pendant longtemps. La vanne de vidange intégrée dans le réservoir permet la vidange et le remplissage automatiques pour régénérer l'eau dans le réservoir sans arrêt machine. bouton de commande pour laver complètement la chambre, y compris les portes intérieures. Convient dans n'importe quelle direction de fonctionnement grâce à sa réversibilité. Préinstallation complète à raccorder avec lave-vaisselle EMR

Caractéristiques principales

- L'appareil est à raccorder à un lave-vaisselle à avancement automatique multi rinçage avec une pompe à chaleur "ventless" et un dispositif de détartrage automatique.
- cuve profonde emboutie avec des coins complètement arrondis, incliné vers le drain pour empêcher l'accumulation de saleté, permet une vidange rapide en quelques minutes seulement. En l'absence de points de soudure, la cuve offre une solution garantie étanche à l'eau.
- Le prélavage manuel est remplacé par ce module de prélavage automatique avec le module de lavage
- La section de prélavage utilise de l'eau froide afin que les résidus alimentaires ne soient pas «recuits » sur les assiettes cela permet d'avoir de meilleures performances de prélavage.
- La grande porte équilibrée permet un accès total à l'intérieur de cette zone. La porte est isolée avec de la mousse injectée. Cela ajoute de la force et réduit le bruit et la perte de chaleur.
- Protection IP 25 contre les jets d'eau, des objets solides et les petits animaux (supérieure à 6 mm)
- Les vannes de vidange intégrées sous les cuves permettent la vidange et le remplissage automatique pendant les phases de régénération des eaux de lavage, sans interrompre le fonctionnement et le lavage.
- Des cycles d'évacuation, de nettoyage et de désinfection automatiques sont intégrés en standard. La chambre interne, y compris l'intérieure de la porte, sont complètement nettoyés ou désinfectés, évitant la prolifération des bactéries pour une hygiène maximale et réduisant le temps / travail manuel pour l'opérateur.
- Sens de fonctionnement réversible prédisposé entrée à droite
- Pieds réglables permettant une installation quelque soit la nature du sol. Leur hauteur de 200 mm permet d'accéder facilement sous la machine pour le nettoyage.

Construction

- Tous les composants principaux sont fabriqués en acier inoxydable anticorrosif de type 304: chambre interne, externe, panneaux avant et latéraux, bras de prélavage et barre d'avance et taquets pour casiers

Développement durable



- Le cycle automatique de détartrage garantit l'élimination totale du calcaire dans le circuit hydraulique et dans la chambre de prélavage, ce qui permet des performances optimales et évite toutes surconsommations d'énergie.
- Le système de filtration CLEAR BLUE élimine les petites particules de saleté préservant de la salissure l'eau dans la cuve assurant ainsi de meilleures performance de lavage.
- L'appareil est construit sur le concept de modularité pour se connecter facilement avec un lave-vaisselle EMR sans aucune modification, y

APPROBATION: _____



Electrolux
PROFESSIONAL

Laverie Module de prélavage renforcé pour EMR avec pompe à chaleur

compris l'alimentation, l'eau d'entrée, l'eau de vidange, le détergent et les raccords de rinçage.

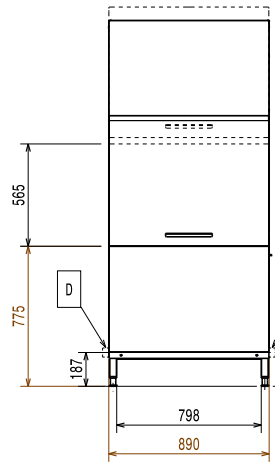
- La fonction de démarrage automatique/arrêt permet de faire fonctionner les zones uniquement au passage d'un casier. Cela réduit la consommation d'eau et la consommation d'énergie.

Accessoires en option

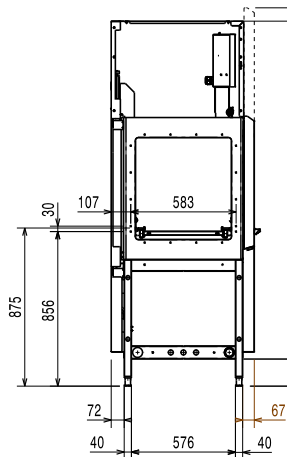
- Kit de transformation du module de prélavage en lavage PNC 865281



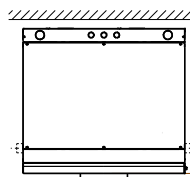
Avant



Côté



Dessus



- CWI = Arrivée eau froide
- D = Vidange
- EI = Connexion électrique
- EO = Sortie électrique
- EQ = Vis équipotentiel
- ES = Signal électrique ouvert/fermé
- HWI = Raccordement eau chaude
- U = Port USB
- WI = Raccordement eau

Électrique

Pre-wash tank heating elements are activated only during sanitation cycle.

Voltage :	380-415 V/3N ph/50 Hz
Résistance cuve de prélavage	14 kW
Puissance Installée par défaut:*	15.5 kW
Pompe de prelavage	1.5 kW

Eau

Dimensions cuve de prélavage

Informations générales

For transportation purpose only, the depth can be reduced to 795mm by removing the door handle.

Reference norm used to measure the noise: IEC60335-2-58 annex AA.

Hauteur porte ouverte :	2100 mm
Ouverture utile (largeur) :	530 mm
Largeur extérieure	890 mm
Profondeur extérieure	825 mm
Hauteur extérieure	2020 mm
Ouverture utile (hauteur) :	490 mm
Poids net :	167 kg
Poids brut :	191 kg
Hauteur brute :	2235 mm
Largeur brute :	1025 mm
Profondeur brute :	910 mm
Volume brut :	2.08 m ³
Température du prélavage	10 - 40 °C

Durabilité

Niveau sonore :	<62 dBA
------------------------	---------